

the place to be

الأفنيوز

THE AVENUES

Commercialization Rate Card and Guidelines

2023

INDEX

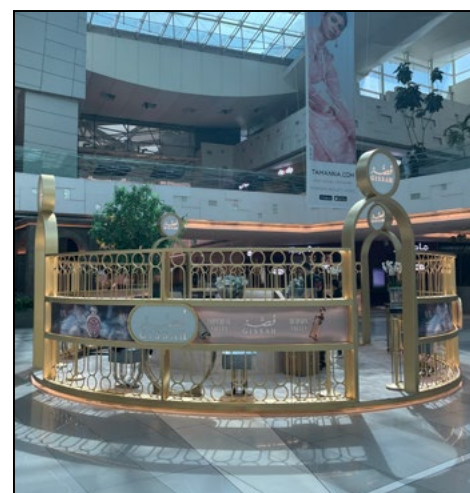
Rates

03



Guidelines

08



Commercialization and Guidelines 2023

Podiums

1. Clinics, Banks, University, Institute, Airlines, Accessories, Electrical products.

Size	Duration	Corridor	Dome
1-20 sqm	1 day	750	1,500
21-30 sqm	1 day	850	1,750

Note: All Podiums design subject to Management approval.

2. Skin Care, Pharmacy Products, Fashion, Medical tools.

Size	Duration	Corridor	Dome
1-20 sqm	1 day	600	1,200
21-30 sqm	1 day	700	1,500

Note: All Podiums design subject to Management approval.

Cars Display

Dome 1 & 2

Size	Duration	Rate
Platform size Up to 50sqm	1 day	1,500
	3 days	3,500
	1 week	6,000
	2 weeks	11,000

Dome 3

Size	Duration	Rate
Platform size Up to 50sqm	1 day	2,000
	3 days	5,000
	1 week	8,500
	2 weeks	15,000

Lake Area, Prestige, & Grand Plaza

Size	Duration	Rate
Platform size Up to 50sqm	1 day	2,500
	3 days	6,000
	1 week	11,000
	2 weeks	20,000

Any additional car will get discount 30% on the first car.



Commercialization and Guidelines 2023

Bridges Branding

Location	Duration	Rate
1 st and 2 nd Avenue	1 week	750
	1 month	2,250
The Mall, SoKu PIII	1 week	300
	1 month	900

Installation & Removal Fees 100 KD

Major Events & Activities

Location	Rate per day
Dome 1 & 2	2,000
Dome 3	4,000
Cheesecake Factory or Grand Plaza	5,000
First Floor or Parades	500
Exhibition	6,000
Virtual Events, Simple Activity, Flash Mob	1,000
Bank Draws	12,000

Elevator Branding

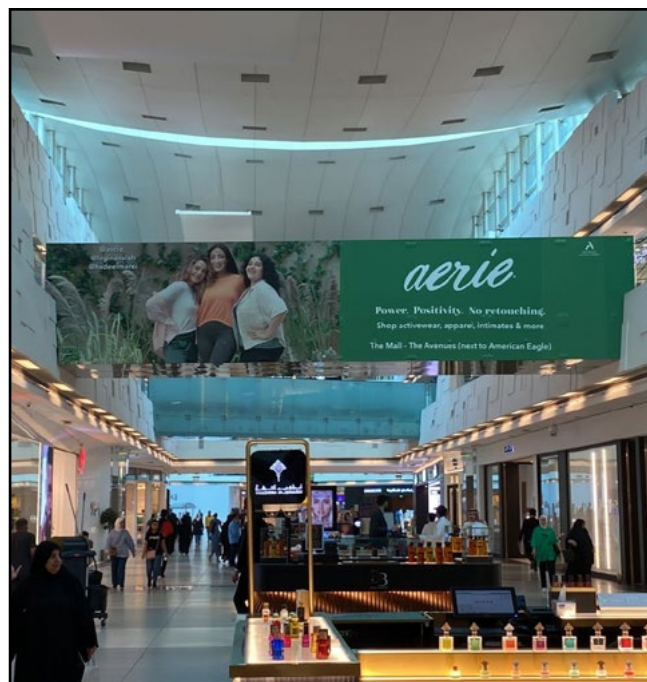
Location	Duration	Rate
Full Elevator 1 st and 2 nd Avenue	1 week	750
	1 month	2,250
Half Elevator 1 st and 2 nd Avenue	1 week	500
	1 month	1,500
Half Elevator The Forum	1 month	1,500

Installation & Removal Fees 100 KD

Walls

Location	Duration	Rate
Carrefour wall near the escalator	1 month	1,500
The Souk entrance wall	1 month	1,500

Installation & Removal Fees 100 KD



Commercialization and Guidelines 2023

Banners

Domes

Size	Location	Duration	Rate
		1 week	2 weeks
10x3	Dome 1 & Dome 2	1,500	2,500
	Dome 3	2,500	4,500

Corridors

Size	Location	Duration	Rate
10x3 or 7x3	First and second Avenue	1 week	750
	Or The Mall Area	4 weeks	2,250

Size	Location	Duration	Rate
6x2	The Forum	1 week	1,500
		4 weeks	4,500

Installation & Removal Fees 100 KD

Grand Avenue Signages

Location	Duration	Rate
Grand Avenue Above Starbucks	1month	Per location 2,500
Above Babel Right & Left side		

Installation & Removal Fees 100 KD

Grand Avenue Flag Poles

Flags size	Location	1 Day	1 Week	1 month
1x2.6 m	A 18 flags	1,000	3,000	8,500
	B 17 flags	1,000	3,000	8,500

Installation & Removal Fees 100 KD



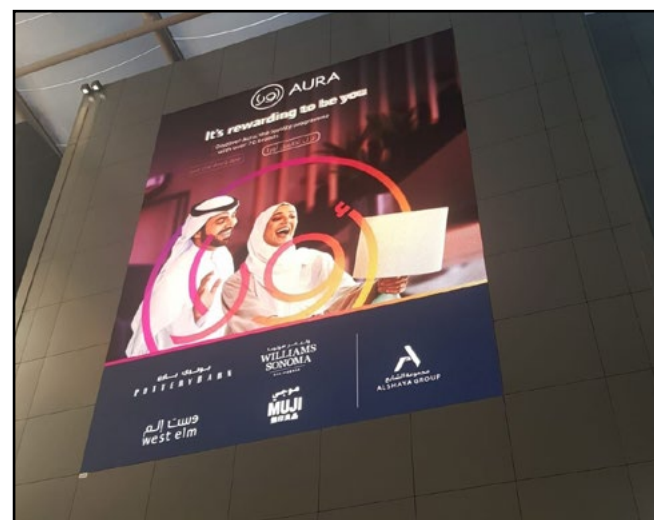
Commercialization and Guidelines 2023

Transparent LED Flag Screens in Grand Avenue

Quantity	Loop	Duration	Rate
10 Transparent LED Screens	10 seconds	1 week	600

Digital Branding

Location and Quantity	Time	Duration Rate 1 week	Duration Rate 1 month
23 digital screens 1 st and 2 nd Avenue	10 Seconds	250	750
Rotunda 360 Screen (in Electra)		250	750
65 double sided OLED Flag screens (in Electra)		250	750
9 walls built in screens (in Electra)		250	750
Internal eggshell		250	750
External eggshell		1,000	3,000



Commercialization and Guidelines 2023

Parking Advertisement

Arches

Location	Duration	Rate
Lobby Entrance	1 Day	100
	1 Week	350
	1 month	1,250



Parking Entrances Wall Branding

Location	Duration	Rate Per Wall
Parking Entrance Walls Dome 1,2,3 & under Harvey Nichols	1 month	2,000



Parking Light Boxes

Location	Duration	Rate Per Wall
Basement Parking Entrances Phase III	1 month	1,000



Slide Doors Lobby PI-II-III-IV

Location	Duration	Rate Per Wall
Parking Glass Rooms	1 month	400



Flyers, Besiders

Type	Duration	Rate
Up to 3 Billboards 1 st and 2 nd Avenue	1 day	250
Up to 3 promoters in lobby area	1 day	250
Any additional promoter or mascot	1 day	100

BOOTH GUIDELINES

• Booth designs must be identical to what has been approved by the Mall Management. Tablecloths and Roll-up banners are not allowed.

• Booths should not exceed 1.5 meters in height; any further increase requires approval from the Commercialization Department.

• Booths must remain clean and orderly, with maintenance and retouch jobs to be carried out regularly. Vendors' personal bags and belongings must be safely stored out of sight of customers during operating hours.

• The Mall Management shall not be held liable or responsible for any loss or damage caused to displayed products or personal belongings left during the day or after operating hours.

• The Mall Management reserves the right to terminate an event if any activity was executed differently to the agreed upon when the booking was made.

• Vendors are not allowed to leave the assigned booth space. These rules were put in place after frequent customer complaints of vendors 'following' them.

Please note that in case of violation, a penalty invoice of KD 250 will be issued.

• Vendors should be presentable and dressed well.

• Spraying perfumes in the air is strictly forbidden as it is considered a serious Health Safety & Environmental Hazard.

Please note that in case of violation, a penalty invoice of KD 250 will be issued.

القواعد الإرشادية الخاصة بأكشاك

• يجب أن تكون تصاميم الكشك مطابقة تمامًا لما تم الموافقة عليه من قبل الإدارة، كما يُمنع استخدام مفارش الطاولات ولوحات الإعلانات.

• يجب ألا يتجاوز ارتفاع الكشك عن ١,٥ متر، وأي ارتفاع إضافي يتطلب الحصول على موافقة مسبقة من قسم المبيعات التجارية.

• يجب أن يتمتع الكشك دائمًا بالنظافة والمظهر اللائق، مع ضرورة إجراء أعمال الصيانة بشكل دوري. كما ينبغي إبقاء جميع الحقائب أو الأمتعة الشخصية الخاصة بالبائعين بعيداً عن أنظار الزوار وبشكل آمن.

• إدارة المجمع غير مسئولة عن أي مفقودات أو أي ضرر يلحق بالمنتجات المعروضة أو الأمتعة الشخصية المتروكة في الكشك أثناء اليوم أو بعد ساعات العمل.

• تمتلك إدارة المجمع حق نقل الفعالية/ الكشك إلى موقع آخر بديل إذا لزم الأمر.

• تمتلك إدارة المجمع حق إلغاء الفعالية/ الكشك في حالة تنفيذ النشاط بطريقة مختلفة عما تم الاتفاق عليه مع قسم المبيعات التجارية عند إجراء الحجز.

• لا يُسمح للبائعين بتجاوز حدود الكشك، وقد تم وضع هذه القواعد بسبب تعليقات وشكاوى الزوار المتكررة من ملاحقة البائعين لهم.

يرجى العلم أنه في حالة المخالفة سيتم إصدار غرامة قدرها ٢٥٠ د.ك.

• يجب أن يتمتع البائعون بالمظهر واللباس الأنيق.

• يُمنع منعاً باتاً رش العطور في الهواء، لما له من أضرار جسيمة على الصحة والسلامة البيئية.

يرجى العلم أنه في حالة المخالفة سيتم إصدار غرامة قدرها ٢٥٠ د.ك.

Commercialization and Guidelines 2023

• Bokhour (incense) is not allowed to be lit all the time. This creates an inconvenience to passing customers as well as neighboring shops, especially F&B tenants. In addition, it frequently activates our fire alarm systems. Bokhour can only be lit upon request by customers and must be put out right away. **Please note that in case of violation, a penalty invoice of KD 250 will be issued.**

• Playing "Holy Quran" in booths is forbidden. It is also forbidden to play music without prior approval from the Mall Management.

• Electrical wirings, conduits, and cords must be completely hidden from view or covered. Please refer to the **.PDF** document titled **«Casing Cap»**.

• Disposal of waste must be done appropriately in the designated places. In the event of incorrect waste disposal, the contract will not be renewed.

• Number of allowed vendors per booth:
o 1-10 sqm booth (1-2 vendors only)
o 11-20 sqm booth (2-3 vendors only)
o 21-30 sqm booth (3-4 vendors only)
o Mega booth (6-7 vendors only)

• Working hours are from 10:00am – 10:00pm, where the booths must always be attended.

• Mall cleaning times are from 8:00am – 10:00am and 4:00pm – 6:00pm only. Your cooperation is highly appreciated.

Your cooperation is highly appreciated.

Best Regards,
Commercialization Department- Mall
Management.

• يُمنع إشعال البخور طوال الوقت، حيث يؤدي ذلك إلى إزعاج الزوار المتجولين وكذلك المتاجر المجاورة، خاصة التي تقدم المأكولات والمشروبات، بالإضافة إلى تسبب الأدخنة في تشغيل إنذار الحريق.
يمكنكم إشعال البخور فقط في حالة طلب الزبائن، مع الحرص على إطفائها على الفور.
يرجى العلم أنه في حالة المخالفة سيتم إصدار غرامة بقيمة ٢٥٠ دك.

• يمنع تشغيل القرآن الكريم داخل الكشك، كما يُمنع تشغيل الموسيقى بداخل الكشك دون الحصول على موافقة مسبقة من إدارة المجمع.

• يجب إخفاء الأسلاك والتمديدات الكهربائية عن الأنظار وتغطيتها بغطاء مناسب. يرجى الرجوع إلى ملف ال **.PDF** بعنوان **«Casing Cap»**.

• يجب التخلص من جميع النفايات والمخلفات الناتجة عن أعمال الكشك بطريقة ملائمة، ووضعها في الأماكن المخصصة لها، وفي حالة التخلص من النفايات بطريقة غير صحيحة سيترتب عليه عدم تجديد التعاقد.

• العدد المسموح به من البائعين للتواجد في الكشك:
O كشك بمساحة ١ - ١٠ متر مربع (عدد ١-٢ بائعين فقط)
O كشك بمساحة ١١ - ٢٠ متر مربع (عدد ٢-٣ بائعين فقط)
O كشك بمساحة ٢١ - ٣٠ متر مربع (عدد ٣-٤ بائعين فقط)
O كشك ضخم (عدد ٦-٧ بائعين فقط)

• ساعات العمل من ١٠:٠٠ صباحاً وحتى ١٠:٠٠ مساءً، مع ضرورة تواجد البائعين/ الموظفين طوال ساعات العمل.

• مواعيد تنظيف المجمع من ٨:٠٠ صباحاً حتى ١٠:٠٠ صباحاً، ومن ٤:٠٠ مساءً حتى ٦:٠٠ مساءً.
يرجى توصية الموظفين بالمحافظة على النظافة.

شاكرين لكم تعاونكم.

أطيب تحياتنا،
قسم المبيعات التجارية - إدارة المجمع.

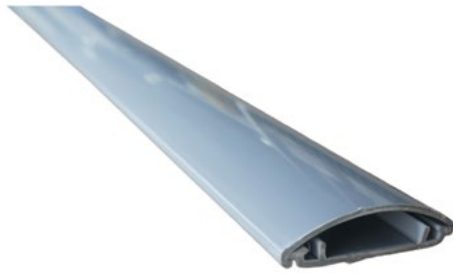
Casing cap, Health and Safety guidelines

- PVC Half Moon Floor Cable Trunking Casing (Grey Color) used for single phase cable -Attachment **No.01**
- Rubber Cable Protector Ramp (Black Color) used for 3 phase cable or single-phase cables in case more than 3 cables together - Attachment **No.02**
- Self Adhesive Duct Gray Tape used to cover the cable casing to protect from opening by visitors - Attachment **No.03**
- Reflective safety caution tape adhesive type (Black/Yellow or Red/White) used to make the cable casing clearer for customers to avoid fall hazard - Attachment **No.04**

غطاء الغلاف ، إرشادات الصحة والسلامة

- غلاف الكابلات الأرضية PVC نصف القمر (اللون الرمادي) المستخدم لكابل أحادي الطور - **المرفق رقم 01**
- منحدر واقى للكابلات المطاطية (أسود اللون) يستخدم للكابلات ثلاثية الطور أو الكابلات أحادية الطور في حالة وجود أكثر من 3 كابلات معاً - **المرفق رقم 02**
- شريط لاصق ذاتي اللصق رمادي لقناة يستخدم لتغطية غلاف الكابل لحمايته من الفتح من قبل الزوار - **المرفق رقم 03**
- شريط لاصق عاكس لتحذير الأمان من النوع اللاصق (أسود / أصفر أو أحمر / أبيض) يستخدم لجعل غلاف الكابل أكثر وضوحاً للعمالء لتجنب مخاطر السقوط - **المرفق رقم 04**

No.01



No.02



No.03



No.04



Tenants' Booth Design Criteria at The Avenues

1. Booth designs must be sent to the Mall Management for approval prior to installation.
2. The booth's design must reflect The Avenues.
3. Electrical wirings, conduits, and cords must be completely hidden from view or covered. Please refer to the .PDF document titled ["Casing Cap"](#).
4. All setup and removal of promotional materials must take place after The Avenues' working hours.
5. Vendors should be presentable, dressed well and wear identification badges.
6. Booths must always be attended by vendors.
7. Vendors' personal bags and belongings must be safely stored out of sight of customers during operating hours.
8. Disposal of waste must be done appropriately in the designated places. In the event of incorrect waste disposal, the contract will not be renewed.
9. The Mall Management reserves the right to relocate a promotion to an alternative location.
10. The Mall Management reserves the right to terminate a promotion if any activity was executed differently to the agreed upon when the booking was made.
11. The Mall Management shall not be held liable or responsible for any loss or damage caused to displayed products or personal belongings left during the day or after operating hours.

إرشادات تصميم أكشاك المستأجرين في الأفنيوز

- ١- يجب تزويد إدارة المجمع بمخططات وقياسات تصاميم الأكشاك للمراجعة والموافقة قبل التركيب.
- ٢- يجب أن يعكس تصميم الكشك صورة الأفنيوز.
- ٣- يجب إخفاء الأسلاك والتمديدات الكهربائية عن الأنظار وتغطيتها بغطاء مناسب. يرجى الرجوع إلى ملف ال PDF بعنوان ["Casing Cap"](#).
- ٤- يجب أن تتم جميع عمليات إعداد المنتجات الترويجية وإزالتها بعد انتهاء ساعات عمل الأفنيوز.
- ٥- يجب أن يتمتع البائعون بالمظهر الحسن واللباس الأنيق، بالإضافة إلى ارتدائهم شارات التعريف.
- ٦- يجب أن يتواجد البائعون في الكشك دائماً.
- ٧- يجب إبقاء الحقائب والأمتعة الشخصية الخاصة بالبائعين بعيداً عن أنظار الزوار وبشكل آمن خلال ساعات العمل.
- ٨- يجب التخلص من جميع النفايات والمخلفات الناتجة عن أعمال الكشك بطريقة ملائمة، ووضعها في الأماكن المخصصة لها، وفي حالة التخلص من النفايات بطريقة غير صحيحة سيترتب عليه عدم تجديد التعاقد.
- ٩- تمتلك إدارة المجمع حق نقل الكشك إلى موقع آخر بديل إذا لزم الأمر.
- ١٠- تمتلك إدارة المجمع حق إغلاق الكشك في حالة تنفيذ النشاط بطريقة مختلفة عما تم الاتفاق عليه عند إجراء الحجز.
- ١١- إدارة المجمع غير مسئولة عن أي مفقودات أو أي ضرر يلحق بالمنتجات المعروضة أو الأمتعة الشخصية المتروكة في الكشك أثناء اليوم أو بعد ساعات العمل.

Installation/Removal Guidelines

1. Ceiling banner should be sized depending on district measurements.
2. Ceiling banner designs must be submitted for review and approval prior installation.
3. We issue the required permit after the client's confirmation of the booking and quotation.
4. Materials for the booth must be provided by the client.
5. Client must be punctual for installation and removal. On-spot cancelations and/or delays will result in a penalty of **KD 100**.
6. Ceiling banners must be installed firmly and follow safety precautions.
7. Ceiling banners must be removed carefully without damaging or cutting the hangers/strings.

Arches

1. For most of the tools, the supplier must visit the location and take the exact measurements prior to installation.
2. Arches must be distanced at least half a meter away from each side of the escalator.

إرشادات التركيب/الإزالة

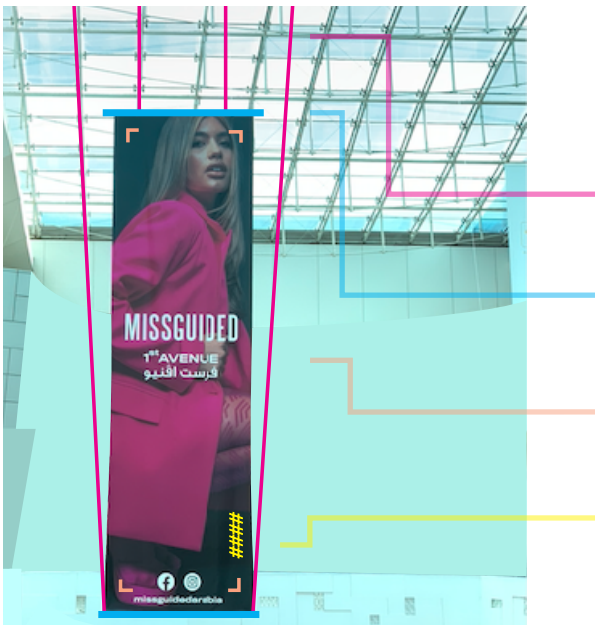
- ١- يجب أن يتناسب مقاس بانر السقف مع قياسات المنطقة المحيطة له.
- ٢- يجب تقديم تصميمات بانر السقف لإدارة المجمع للمراجعة والموافقة قبل التركيب.
- ٣- يتولى قسم المبيعات التجارية إصدار التصريح المطلوب بعد تأكيد العميل للحجز والسعر.
- ٤- يجب توفير المواد الخاصة بالكشك من قبل العميل.
- ٥- يجب أن يكون العميل دقيقاً فيما يخص مواعيد التركيب والإزالة، وفي حالة الإلغاء الفوري و/ أو التأخير سيترتب إصدار غرامة قدرها **١٠٠ د.ك.**
- ٦- يجب تثبيت بانر السقف بإحكام واتباع احتياطات السلامة.
- ٧- يجب إزالة بانر السقف بعناية دون إتلاف لأدوات التعليق أو قطع الخيوط.

إطار مدخل السلم الكهربائي

- ١- فيما يتعلق بمعظم الأدوات، يجب على المورد زيارة الموقع ومراجعة القياسات الدقيقة قبل التركيب.
- ٢- يجب أن يتم وضع الإطار على بُعد نصف متر -على الأقل- من كل جانب من جوانب السلم الكهربائي.

التعليمات الخاصة باللوحات الإعلانية Banners Guidelines

- ١- تركيب ٤ حبال للتثبيت من الأعلى.
1. Installing 4 Ceiling Ropes.
- ٢- تركيب عمودين توازن أعلى وأسفل.
2. Horizontal Weight Pipes.
- ٣- طباعة المحتوى بجودة ودقة عالية.
3. High Resolution Printing Quality.
- ٤- طباعة رمز الترخيص.
4. Printed License Code ###.



the place to be

الأفنيوز
THE AVENUES

Thank You

Commercialization Department

commercialization@the-avenues.com

Tel.: +965 222 444 44

   The_Avenues  the.avenues.kuwait  Theavenueskwt

 www.the-avenues.com   The Avenues App